



BSB 4050

SK / Detská váha 2v1 ■ Návod na obsluhu



Obsah

NA ÚVOD	4
ZOZNÁMENIE	4
DÔLEŽITÉ UPOZORNENIA PRE BEZPEČNÉ POUŽITIE	5
OBSAH BALENIA	7
POPIS VÁHY	7
VLOŽENIE BATÉRIÍ	8
Indikácia nízkeho napätia batérií	8
ZOSTAVENIE A PRIPEVNENIE PODLOŽKY	8
VÁŽENIE	9
Zapnutie váhy	9
Zmena jednotiek hmotnosti	9
Váženie s podložkou	9
Váženie bez podložky	9
Váženie s odpočtovou funkciou tare	10
Váženie s funkciou hold	10
Vypnutie váhy	10
CHYBOVÉ HLÁSENIA	10
ČISTENIE A ÚDRŽBA	10
SKLADOVANIE	11
TECHNICKÉ ÚDAJE	11
LIKVIDÁCIA POUŽITÝCH BATÉRIÍ	11
POKYNY A INFORMÁCIE O ZAOBCHÁDZANÍ S POUŽITÝM OBALOM	11
VYSVETLENIE SYMBOLOV POUŽITÝCH NA VÝROBKU, JEHO PRÍSLUŠENSTVE A OBALE	12

Na úvod

- Ďakujeme vám, že ste si vybrali našu kvalitnú digitálnu váhu BSB 4050 Bayby.
- Pred prvým použitím s pozorne prečítajte tento návod na obsluhu a s váhou sa starostlivo zoznámte. Návod uchovajte pre budúce použitie.

Zoznámenie

- Táto digitálna váha umožňuje váženie novorodencov, dojčiat a malých detí, a to v ľahu aj v stoji.
- Na váženie bábätiiek a batoliat do 10 kg je váha vybavená podložkou, ktorú je možné veľmi ľahko zostaviť, pripevniť aj odobrať. Bez použitia podložky je potom možné na podstavci váhy vážiť aj väčšie deti od 1 roku do 10 rokov, s maximálnou hmotnosťou do 40 kg.
- Dieťa pri vážení dokonca ani nemusíte vyzliekať – odpočtová funkcia TARE odpočíta od výslednej váhy váhu zavinovačky, uteráka a pod. Pokiaľ máte obzvlášť živé dieťa, oceníte funkciu HOLD – blokovanie váhy. Tá vám umožní dieťa zvážiť presne, aj keď sa hýbe.
- Na výber máte niekoľko hmotnostných jednotiek – kg, oz alebo lb.

Dôležité upozornenia pre bezpečné použitie



Upozornenie:

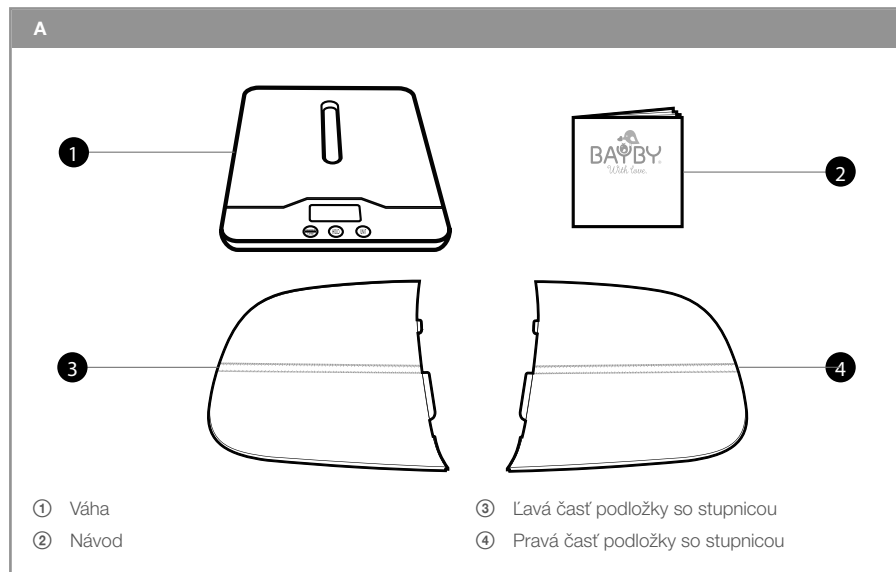
Táto váha vyhovuje všetkým príslušným normám a jej používanie je bezpečné pri dodržiavaní pokynov uvedených v tomto návode na obsluhu. Pri vážení vždy myslite na bezpečnosť vášho dieťaťa.

- Táto váha je určená iba na domáce súkromné použitie. Nie je určená na komerčné účely.
- Po vybalení váhy a príslušenstva z obalového materiálu uložte plastové vrecúška na bezpečné miesto mimo dosahu detí. V prítomnosti detí môžu vrecká predstavovať nebezpečenstvo udusenia.
- Váhu smie obsluhovať iba dospelá osoba. Deti sa s váhou nesmú hrať. Váhu a podložku udržiajte mimo dosahu detí.
- Váhu nikdy nepoužívajte s príslušenstvom, ktoré nie je schválené výrobcom.
- Váhu nepoužívajte v nadmerne prašnom alebo vlhkom prostredí. Nevystavujte ju extrémnym zmenám teplôt alebo elektromagnetickým poliám. Váhu chráňte proti toaletným potrebám a tekutým kozmetickým prípravkom.
- Váhu vždy položte na pevný rovný povrch na miestach, kde nehrozí jej prevrhnutie, v dostatočnej vzdialenosti od tepelných zdrojov (napr. kachle, krb, tepelné žiariče) a zdrojov zvýšenej vzdušnej vlhkosti (napr. sauna, kúpeľňa, bazén). Nestabilná alebo mäkká podložka pod váhou môže negatívne ovplyvniť presnosť váženia.
- Váhu neponárajte do vody ani ju neumývajte pod tečúcou vodou.
- Pokiaľ nebudete váhu dlhší čas používať, vyberte z nej batérie. Batérie uchovávajte mimo dosahu detí, pretože v ich prítomnosti môžu predstavovať nebezpečenstvo. Ak by dieťa prehltilo batériu, okamžite vyhľadajte lekársku pomoc.
- Nepokúšajte sa batérie skratovať, rozlamovať ani ich nevhadzujte do ohňa. Batérie nevystavujte priamemu slnečnému žiareniu, ohňu a pod.

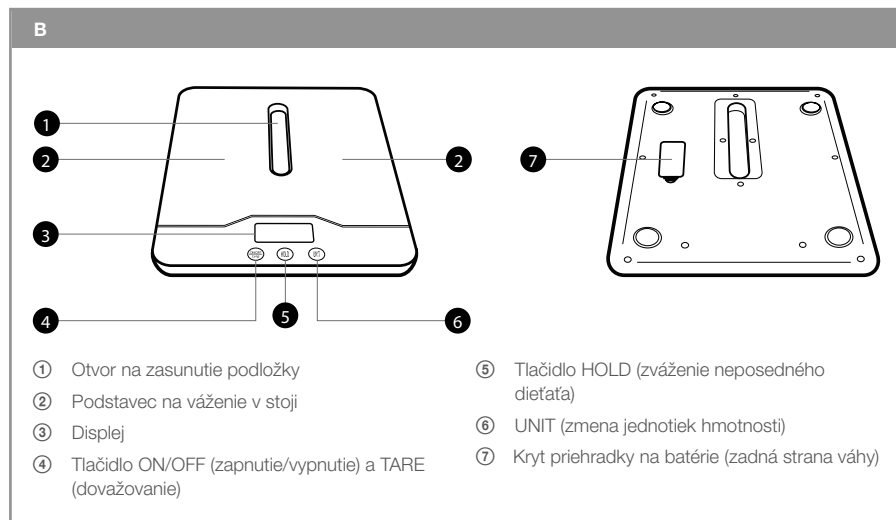
- Na váhe nevykonávajte žiadne úpravy, ktoré by mohli meniť jej elektrické alebo mechanické vlastnosti.
- Nepoužívajte váhu, pokiaľ je akokoľvek poškodená.
- Váhu sa nepokúšajte opravovať sami. Všetky opravy zverte autorizovanému servisnému stredisku. Zásahom do výrobku sa vystavujete riziku straty zákonného práva z chybného plnenia, príp. záruky za akosť.
- Minimálne počas záruky odporúčame uschovať originálny obal, baliaci materiál, pokladničný doklad a potvrdenie o rozsahu zodpovednosti predávajúceho alebo záručný list. Váhu je vhodné prepravovať v originálnej škatuli.

Obsah balenia

- Detskú váhu starostlivo vybalte a dajte pozor, aby ste nevyhodili žiadnu časť obalového materiálu skôr, ako vybalíte všetky jej súčasti.

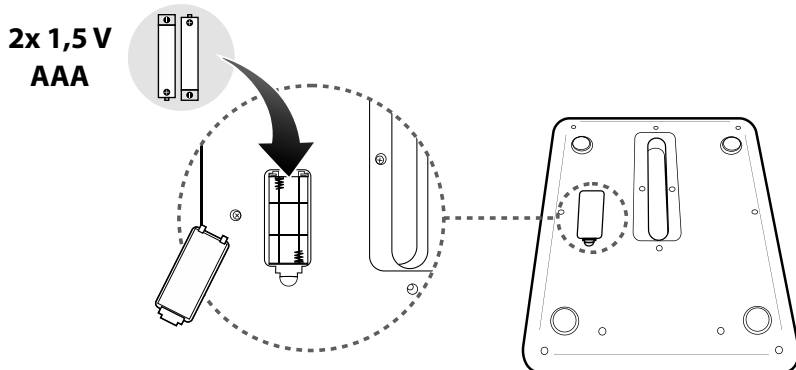


Popis váhy



Vloženie batérií

- Do váhy sú potrebné dve bežne dostupné jednorazové alebo dobijacie 1,5 V batérie typu AAA. Batérie nie sú súčasťou dodávky.
- Priehradka na batérie je na zadnej strane váhy. Vyberte kryt **B7** a do priehradky vložte batérie. Pri vkladaní batérií dbajte na ich správnu polaritu, ktorá je vyznačená vnútri priehradky. Potom nasadte kryt batérií späť.



Indikácia nízkeho napätia batérií

- Pokiaľ sa nedá váha zapnúť alebo sa po zapnutí na displeji zobrazí nápis Lo, znamená to, že batérie sú takmer vybité a je nutné ich vymeniť.

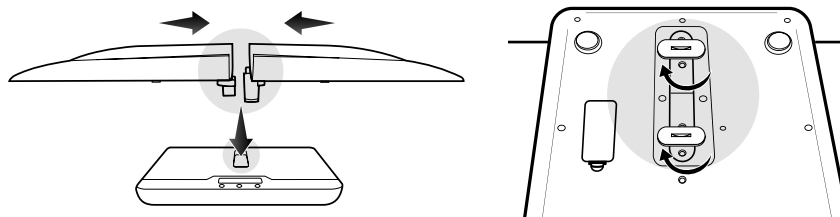
Zostavenie a pripevnenie podložky

- Pred vážením s pomocou podložky najprv podložku zostavte a pripevnite k váhe. Jednoducho spojte oba diely podložky **A3** a **A4** k sebe a vsuňte ich do otvoru **B1** vo váhe.
- Zostavený celok otočte hore nohami a podložku zaistíte proti preklopeniu a proti vysunutiu z otvoru **B1** otočením zaistovacích doštičiek na spodnej strane podložky. Doštičky je možné otočiť prstami alebo s pomocou mince, zasunutú do drážky v doštičke a následným otočením o 90°.



Varovanie:

Podložka musí byť zaistená pred každým vážením, inak hrozí preklopenie podložky aj s vaším dieťaťom a môže dôjsť k vážnemu poraneniu dieťaťa.



**Tip:**

Pokiaľ ste podložku skladovali na nejakom chladnejšom mieste, odporúčame ju najprv ponechať ohriať na teplotu miestnosti a až potom na nej vážiť neoblečené dieťa.

Váženie

Zapnutie váhy

- Umiestnite váhu na pevný rovný povrch. Váhu zapnite stlačením tlačidla **B4**. Po niekoľkých sekundách sa na displeji zobrazí 0.00 a zvolená jednotka hmotnosti. Týmto je váha pripravená na váženie.

Zmena jednotiek hmotnosti

- Ak chcete zmeniť jednotky hmotnosti, postupne stláčajte tlačidlo **B6**. Na displeji sa cyklicky zobrazia dostupné jednotky kg, oz a lb.

Váženie s podložkou

**Tip:**

Pokiaľ chcete dosiahnuť spoľahlivé a porovnateľné výsledky, vážte dieťa počas dňa v rovnakom čase, napríklad ráno. Dieťa ukladajte na stred podložky a najlepšie vyzlečené. Nadbytočné oblečenie môže zvýšiť hmotnosť a rovnako ako jedlo a pitie pred vážением.

- Hneď ako je na displeji zobrazené 0.00 kg, položte dieťa opatrne na podložku. Buďte veľmi pozorní, nenechajte dieťa spadnúť a dávajte pozor na jeho hlavičku. Dieťaťa sa ale nedotýkajte, mohli by ste tým ovplyvniť meranie hmotnosti.

**Upozornenie:**

Nikdy neponechávajte dieťa na podložke bez dozoru a po jeho zväžení ho vždy najprv uložte na bezpečné miesto, napr. do postielky alebo kočíka.

- Pokiaľ je dieťa na podložke pokojné, môžete zmerať aj jeho dĺžku. Na podložke je obojsmerná stupnica od 0 do 60 cm. Nenásilne dieťaťu natiahnite nohy tak, aby boli päty zarovnané s číslom 0 a odčítajte jeho celkovú dĺžku.

Váženie bez podložky

- Väčšie deti, ktoré už sú schopné samostatne stáť, môžete vážiť aj bez použitia podložky. Postavte dieťa naboso na podstavec **B2** a prečítajte hodnotu na displeji. Hmotnosť dieťaťa nesmie presahovať 40 kg.

**Upozornenie:**

Nenechajte na váhu stúpať dieťa, ktoré má vlhké alebo mokré nohy alebo pokiaľ je podstavec **B2** vlhký. Dieťa by sa mohlo pošmyknúť a poraniť sa. Nedovoľte, aby dieťa po podstavci skákalo, hrozí nebezpečenstvo sklznutia alebo prevrátenia váhy a poranenia dieťaťa.

Váženie s odpočtovou funkciou TARE

- Pokiaľ chcete vážiť dieťa v textilii (napr. v zavinovačke, v ručníku alebo v prepravnej taške), najprv textíliu položte na podložku. Zobrazí sa jej hmotnosť.
- Stlačte tlačidlo **B4**. Váha si uloží hmotnosť textílie do pamäte a displej sa vynuluje. Hneď ako textíliu odoberte, na displeji sa zobrazí jej hmotnosť so znamienkom – (mínus).
- Zabaľte dieťa do textílie a opatrne ho položte na podložku. Odpočtová funkcia TARE automaticky odčíta uloženú hmotnosť textílie a zobrazí správnu hmotnosť dieťaťa.

Váženie s funkciou HOLD

- Pokiaľ je dieťa veľmi neposedné a hodnota hmotnosti sa na displeji neustále mení, stlačte počas váženia tlačidlo **B5**. Funkcia HOLD zaistí blokovanie výslednej hmotnosti na displeji.
- Zablockovanú hodnotu môžete odblokovať opätovným stlačením tlačidla **B5** alebo vynulovať stlačením tlačidla **B4**.

Vypnutie váhy

- Váha sa automaticky vypne po 60 sekundách nečinnosti. Pokiaľ ju chcete vypnúť skôr, stlačte a chvíľu podržte tlačidlo **B4**. Hneď ako displej zhasne, váha je vypnutá.

Chybové hlásenia

- Na displeji váhy sa zobrazujú tieto chybové hlásenia:
Lo – Nízke napájacie napätie batérií. Vymeňte batérie.
Err – Preťaženie váhy. Hmotnosť dieťaťa je viac ako 40 kg.

Čistenie a údržba**Upozornenie:**

Na čistenie nepoužívajte abrazívne čistiace prostriedky, riedidlá, rozpúšťadlá a pod. Váhu nikdy neponárajte do vody ani ich neoplachujte pod tečúcou vodou.

- Váhu môžete čistiť pomocou navlhčenej handričky, na ktorú môžete podľa potreby naniesť malé množstvo umývacieho prostriedku. Po očistení váhu riadne utrite dosucha.
- Podložku môžete čistiť tak pomocou navlhčenej handričky, ako aj pod tečúcou vodou. Po umytí podložku riadne utrite dosucha.

Skladovanie

- Váhu aj podložku skladujte na čistom a suchom mieste. Na váhu neumiestňujte žiadne ťažké predmety.
- Pokiaľ nebudete váhu dlhší čas používať, vyberte z nej batérie.

Technické údaje

Modelové označenie.....	BSB 4050
Napájanie.....	2× batéria 1,5 V typu AAA
Maximálna hmotnosť dieťaťa.....	40 kg
Jednotky hmotnosti.....	kg/oz/lb

Likvidácia použitých batérií

Použitá batéria nepatria do domového odpadu. Odložte ich na zberné miesta určené na odkladanie použitých batérií.

Pokyny a informácie o nakladaní s použitým obalom

Použitý obalový materiál odložte na miesto určené obcou na ukladanie odpadu.

Český jazyk je originálnou verziou návodu na obsluhu.

Vysvetlenie symbolov použitých na výrobku, jeho príslušenstve a obale



Tento výrobok spĺňa všetky základné požiadavky smerníc EÚ, ktoré sa naň vzťahujú.



Tento symbol na produktoch alebo v sprievodných dokumentoch znamená, že použité elektrické a elektronické výrobky sa nesmú pridať do bežného komunálneho odpadu. Pre správnu likvidáciu, obnovu a recykláciu odovzdajte tieto výrobky na určené zberné miesta. Alternatívne v niektorých krajinách Európskej únie alebo iných európskych krajinách môžete vrátiť svoje výrobky miestnemu predajcovi pri kúpe ekvivalentného nového produktu. Správnou likvidáciou tohto produktu pomôžete zachovať cenné prírodné zdroje a pomáhate prevencii potenciálnych negatívnych vplyvov na životné prostredie a ľudské zdravie, čo by mohli byť dôsledky nesprávnej likvidácie odpadov. Ďalšie podrobnosti si vyžiadajte od miestneho úradu alebo najbližšieho zberného miesta. Pri nesprávnej likvidácii tohto druhu odpadu sa môžu v súlade s národnými predpismi udeliť pokuty.

Pre podnikové subjekty v krajinách Európskej únie

Ak chcete likvidovať elektrické a elektronické zariadenia, vyžiadajte si potrebné informácie od svojho predajcu alebo dodávateľa.

Likvidácia v ostatných krajinách mimo Európskej únie

Tento symbol je platný v Európskej únii. Ak chcete tento výrobok zlikvidovať, vyžiadajte si potrebné informácie o správnom spôsobe likvidácie od miestnych úradov alebo od svojho predajcu.



Tento symbol na produktoch znamená, že pri výrobe produktu bola rešpektovaná smernica Európskeho parlamentu a Rady o obmedzení používania niektorých nebezpečných látok v elektrických a elektronických zariadeniach a že tento produkt nebezpečné látky neobsahuje.

Zmeny textu a technických parametrov vyhradené.